



S M

Grafisk profil



SVEMO

SVENSKA MOTORSPORTFÖRBUNDET

Vår grafiska profil

Den grafiska SM profilen är enkel, häftig och sammanhållande.

I alla kommunikations- och marknadsföringsinsatser inför SM ska den grafiska profilen användas. I den grafiska profilen ingår logo, typsnitt och utformning.

Det som är utmärkande med Svemo grafiska profil är färger och typsnitt. De färger som är genomgående i SMs grafisk profil är blå, gul och svart.

Den grafiska profilen gäller för alla sporter inom Svemo. Sporterna får därför inte t.ex. producera egna loggor för SM eller göra undantag från den grafiska profilen om inget annat avtalas.

Innan publicering eller tryckning skickas alltid ett korrektur till kommunikationskoordinatoren på Svemo för godkännande. Se kontaktuppgifter på sista sidan.

Genom att följa denna grafisk profil säkrar vi en sammanhållning mellan alla våra sporter, tydlighet och kvaliteten.





Innehållsförteckning

Vår grafiska profil	2
Logotype SM	6
Logotype Svemo	7
Frizon	8
Placering av logo	9
Färger	11
Grafiska element	12
Riktlinjer för affisch	13
Typografi	14
Internetprofil	15
Prispallbakgrund	16



Logotype

SM

The logo consists of the letters 'S' and 'M' in a bold, yellow, sans-serif font. The 'S' has a thick, rounded shape, and the 'M' is also bold and blocky.

Sport

Grundlogotype

The logo consists of the letters 'S' and 'M' in a bold, yellow, sans-serif font, set against a solid black rectangular background.

Sport

Negativ logotyp

Logotype när vi anger våra sporter

Exempel

The logo consists of the letters 'S' and 'M' in a bold, yellow, sans-serif font.

Motocross

The logo consists of the letters 'S' and 'M' in a bold, yellow, sans-serif font.

Snöskoter

The logo consists of the letters 'S' and 'M' in a bold, yellow, sans-serif font.

Roadracing

The logo consists of the letters 'S' and 'M' in a bold, yellow, sans-serif font.

Trial

The logo consists of the letters 'S' and 'M' in a bold, yellow, sans-serif font.

Speedway

The logo consists of the letters 'S' and 'M' in a bold, yellow, sans-serif font.

Dragracing

Svemo

Svemo-loggan ska alltid utformas enligt nedan och får inte utformas annorlunda om inget annat avtalas.



Grundlogotyp vid ljus bakgrund



Grundlogotyp vid mörk bakgrund



Logotyp till banners utan undertext

Frizon

I frizonen får inga andra objekt eller element förekomma som kan störa logotypen. Loggan får därför inte kombineras med andra loggor eller med SM-loggan.

Ungefär halva loggans storlek ska vara i frizon. Undantag kan förekomma på upp till 25% av loggans storlek.



Placering av logo

Riktlinjerna nedan för placering av logga gäller för både Svemo-loggan och SM-loggan.



Bakgrunden är ljus och det finns utrymme för placering av logga.

Här är rätt logga placerad på rätt plats.

Mörk Svemologga ska placeras på ljus bakgrund.



Bakgrunden är rörig därför finns inte utrymme för placering av logga.

Här är loggan placerad på fel plats.



Bakgrunden är ljus och det finns utrymme för placering av logga.

Här är fel logga placerad på rätt plats.

Här ska svart Svemologga vara placerad.

Placering av logo



Bakgrunden är mörk och det finns utrymme för placering av logga.

Här är rätt logga placerad på rätt plats.

Ljus Svemologga ska placeras på mörk bakgrund.



Bakgrunden är rörig därför finns inte utrymme för placering av logga.

Här är loggan placerad på fel plats.



Bakgrunden är mörk och det finns utrymme för placering av logga.

Här är fel logga placerad på rätt plats.

Här ska ljus Svemologga vara placerad.

Färger



Gul profilmfärg
Färgdefinitioner
CMYK: C0, M28, Y100, K6
RGB: R240, G181, B0



Blå profilmfärg
Färgdefinitioner
CMYK: C100, M0, Y10, K25
RGB: R0, G129, B173



Svart profilmfärg
Färgdefinitioner
CMYK: C75, M66, Y62, K82
RGB: R28, G28, B27

Grafiska element

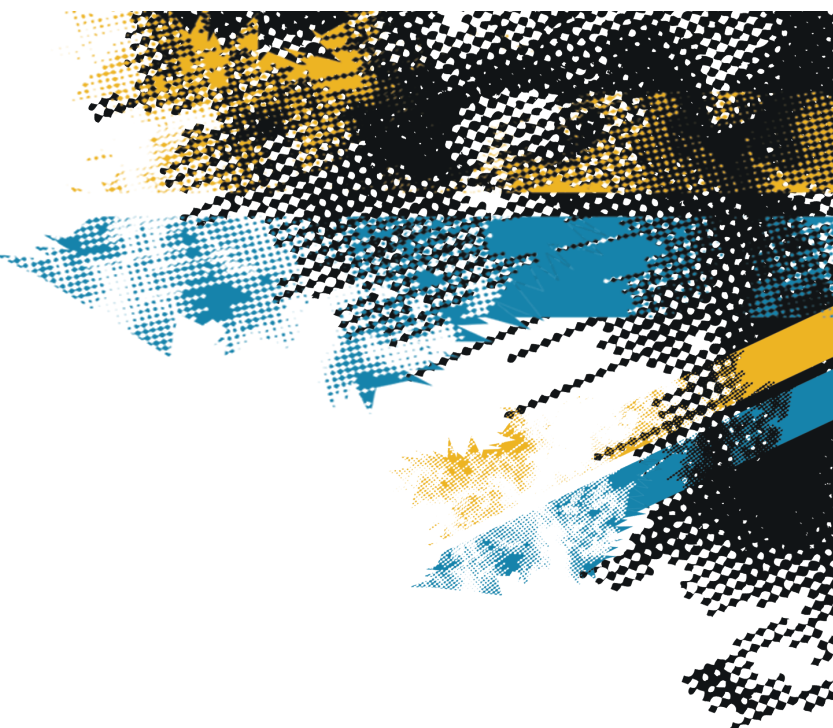
De grafiska elementen ska placeras på affischer, banners och om möjligt i flyers.



Placeras i vänster nederkant
Gärna i kombination med Blå och Gul
Streck nedan



Placeras i vänster nederkant i
kombination med Svart smutts ovan och
Svemo-loggan.



Placeras i höger uppkant.

Typografi

Rubrik 1
Eurostile Extd. Bold/Black
Text 20 p
Rad 24 p

**ABCDEFGHIJKLMNOPQR
STUVWXYZÅÄÖ
abcdefghijklmnopqrstuvw
xyzääö
1234567890**

Rubrik 2
Eurostile Extd. Regular
Text 14 p
Rad 16 p

ABCDEFGHIJKLMNOPQRSTUVWXYZÅÄÖ
abcdefghijklmnopqrstuvwxyzääö
1234567890

Brödtext
Adobe Garamond Pro
Text 12 p
Rad 14 p

ABCDEFGHIJKLMNOPQRSTUVWXYZÅÄÖ
abcdefghijklmnopqrstuvwxyzääö
1234567890

Riktlinjer för affischer

Storlek

A4 och A3

Placeringar

SM-loggan ska vara placerad tydligt i centrum.

Grafiska elementen ska placeras enligt riktlinjerna på sida 11.

Svemologgan ska placeras nederkant till höger.

Klubbloggor placeras efter bakgrundsbildens utrymmesmöjligheter.

Fotografens namn ska placeras på lämplig plats i höger nederkant.

Text

SM ska alltid vara i Eurostile Black.

Sporten ska vid ljus bakgrunden ha Eurostile Regular. Vid mörk bakgrund Eurostile Black.

Om datum för tävlingar ska anges, följ riktlinjer nedan.

Rubriken ska alltid vara Tävlingsdatum och år.

Ange datum, plats, klubb och tävling. Gärna med förkortningar.

Informationen ska alltid ha Eurostile som typsnitt. Rubrik och datum ska vara i Black.

Se exempel nedan.

Tävlingsdatum 2017

6 maj - Kinna MK Delt 1

7 maj - Kungsbacka TK Delt 2

4 juni - Finpongs TC Delt 3

Om mer information än tävlingsdatum ska anges använd rubrik Program och år.

Se exempel nedan.

Program 2017

6 maj - Kinna MK Delt 1

5 maj - Förarträff

7 maj - Kungsbacka TK Delt 2

4 juni - Finpongs TC Delt 3

10 juni - Presskonferens

Placering av sponsorer

Om en sponsorlogga önskas finnas i affischen måste detta godkännas och ske i överenskommelse med kommunikationskoordinatören.

Om en sponsorlogga ska placeras på affischen ska den placeras på lämpligt ställe i nederkant i det mörka området av affischen.

Skriv Huvudsponsor om det gäller för alla tävlingar. Gäller det för endast en tävling, skriv Huvudsponsor för deltävling i (namn på bana/ort)

Se kommande två sidor för exempel på affisch och programblad.

SM

Trial



Tävlingar 2017

- 6 maj** - Kinna MK Delt 1
- 7 maj** - Kungsbacka TK Delt 2
- 4 juni** - Finpongs TC Delt 3
- 26 aug** - Ale TK Delt 4
- 2 sep** - Sotenäs TC Delt 5
- 7 okt** - Tiger MK Final

- 3 sep** - Sotenäs TC Lag SM
- 7 okt** - Tiger MK SM 40+

Foto: Arne Hedin

SVEMO

MXSM.nu

S M

MOTOCROSS



Program
15 - 16 juli



ESVEMO

Foto: Caroline Joelsson, mxcarro

Internetprofil

Banners

I de fall förbundet eller klubbarna vill ha en banner ska den innehålla kort info om tider, plats och SM-profilen.

Om klubben har en logga att tillgå ska den placeras på höger sida i bilden.

Bannern ska alltid innehålla en bild på en förare som tillhörde sporten.

Exempel på banners



SM
MOTOCROSS



MXSM **NU**



13 - 14 Maj - Uppsala MK



SM
Roadracing

13 - 14 maj Anderstorp
10 - 11 juni Linköping
19 - 20 aug Falkenberg
9 sep Linköping



SVEMO

Foto: Motofoto.se



SM
Trial

6 maj - Kinna MK Delt 1
7 maj - Kungsbacka TK Delt 2
4 juni - Finpongs TC Delt 3
26 aug - Ale TK Delt 4
2 sep - Sotenäs TC Delt 5
7 okt - Tiger MK Final



SVEMO

Mått på banner för www.svemo.se 214x56 mm

Typsnitt Eurostile

Placera alltid SM-loggan på vänster sida.

Placera plats och tider i mitten.

Grafiska element ska alltid vara i vänster nederkant.

Bilder på förare placeras efter behov och innehåll.

Klubblogga placeras alltid på höger sida.

Glöm inte att ange fotografen.

Prispallbakgrund/Backdrop

Prispallsbakgrunden används vid prisutdelning till medaljörerna. Väggen ska innehålla loggor av sponsorer, arrangör och Svemo egna logga. Väggen ska alltid innehålla någon/några av de grafiska elementen. Den ska även ha de färger som anges på sida 11.

Se exempel nedan hur den kan utformas.





Upprättad av:
Anna Arnér Kommunikationskoordinator

Framtagen:
Mars 2017

Uppdaterad:
2020